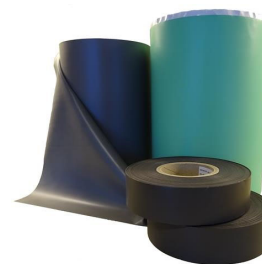


- Isolier- und Schrumpfschläuche
- Kunststoff-Montageteile
- Wärmeleitfolien, GAP-Pads
  - Kabel, Drähte, Litzen
- Isolierstoffe



## Wärmeleitfolie Type SB-HIS-5

SB-HIS-5 ist die 5 W/mK Type der SB-HIS Reihe von Silikon-Glasgewebe Folien. Die glatte, flexible Folie zeichnet sich durch die gute Langzeitstabilität aus und passt sich auch unter leichtem Druck unregelmäßigen Oberflächen gut an.



- 5,0 W/mK
- flexibel und anpassungsfähig
- Glasgewebe erhöht die mechanische Stabilität
- große Teile lassen sich einfach montieren

Eigenschaften	Wert				Einheit / Norm	
Farbe	Weiß					
Zugfestigkeit	50				kgf/cm <sup>2</sup>	ASTM D412
Dehnung	5				%	ASTM D412
Spez. Gewicht	3,2					
Härte	90 ± 5				Shore A	ASTM D2240
Wärmebeständigkeit	- 60 bis + 200				°C	
Durchschlagsfestigkeit	0,15	0,23	0,30	0,45	mm	
	4	6	7	8	≥ kV	ASTM D149*
Durchgangswiderstand	10 <sup>10-11</sup>				≥ Ohm cm	ASTM D149
Kriechstromfestigkeit, CTI	≥ 600				V	UL
Dielektrizitätskonstante	4,2				1 MHz	
Verlustfaktor	0,008				1 MHz	
Entflammbarkeit	V-0				UL94 – erfüllt, keine Listung	
Gewichtsverlust nach 24 h bei 120°C	< 1				%	
Thermische Leitfähigkeit	5,0				W/mK	

\*Methode A- - 500 V per s. – Folienstärke 0,23 mm. – Sonderstärken 0,80 mm und 1,0 mm > 9 kV

### Aufmachung / Lieferformen

Rollen im Format 300 mm x 50 m oder Bänder daraus – Zuschnitte und Stanzteile.

### Stärken:

Standard: 0,15 / 0,23 / 0,30 / 0,45 mm und 0,80 mm - Weitere Stärken nach Absprache möglich

### HINWEIS:

Die Type SB-HIS-5 ist auch einseitig **haftend** erhältlich.

Die haftende Ausführung ist eine Materialeigenschaft – es wird auf eine Kleberbeschichtung verzichtet, um eine zusätzliche thermische Übergangsschicht zu vermeiden. Die oben genannten Eigenschaften bleiben unverändert.

SB-HIS-5-ST1 – einseitig haftend

Auf Wunsch ist auch die Folie SB-HIS-5 auch mit einer Kleberbeschichtung erhältlich. Die oben genannten Eigenschaften bleiben bis auf die Wärmeleitfähigkeit unverändert, die sich verringert.

SB-HIS-5-AD1 – einseitig klebend

### DETAKTA

Isolier- und Messtechnik GmbH & Co. KG  
Hans-Böckler-Ring 19  
22851 Norderstedt  
Germany

Tel: +49 40 529547 0  
Fax: +49 40 529547 11  
info@detakta.de  
www.detakta.de



Die genannten Werte sind Durchschnittswerte, die nicht für Spezifikationen herangezogen werden sollten.  
These values are average results and should not be used as specification.